

特販課 メルマガ

本社営業部 特販課

~VOL. 1~

キャタール-東北 CAT

発行日 2010年5月13日

担当 : いわき(営)横山CA

解体



~ 320DL 2ピースブーム仕様 納入!! ~
 ☆東北1号機として いわき(営) (有)鷺研り 様に納入☆

ベースマシン 320DL-GLD-T6
 2ピースブーム 3.9mアーム 解体キャブ (FOGSガード付)

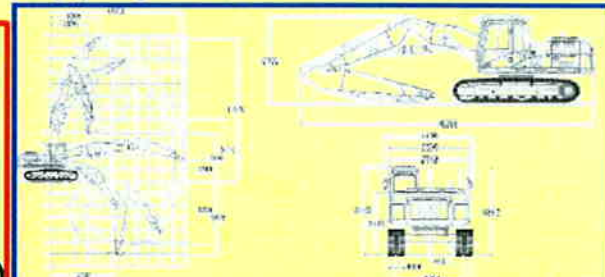


リアビューカメラ増量ウェイト(5.8t)

回転灯



お客様の要望により、営業所にて取付け



車両重量	kg	24,400	最大作業半径	mm	10,730
全長(輸送姿勢時)	mm	10,800	最大作業高さ	mm	11,870
全高(輸送姿勢時)	mm	3,115	最大作業高さ時半径	mm	3,780
全幅(トラック全幅)	mm	3,150	最大作業高さ	mm	8,050
空着可能バケット	m ³	0.8	最大作業深さ時半径	mm	5,390
増量ウェイト	t	5.8			

スペック

現場稼働風景



お客様の評価



-オペレータ: 鷺課長様-

- ・バランスが非常に良い!! (0.7大割り機装着)
- ・ダイヤル7でも十分な力とスピード!!

御好評頂きありがとうございます

(有)鷺研り様 H/P

<http://www.sagihatsuri.co.jp/>

